



Mehrfamilienhaus in Harlaching Sanierung und Erweiterung

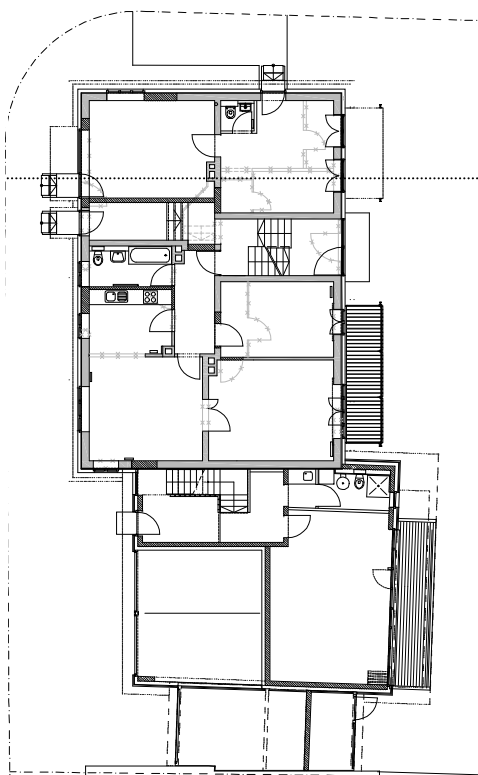
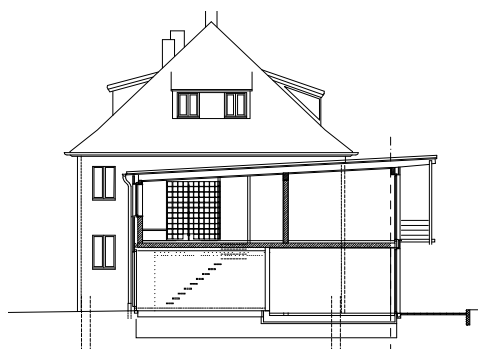
Das Gebäude aus dem Jahr 1959 mit vier Wohneinheiten und einem Ladengeschäft wurde von Grund auf saniert. Durch neue Fenster, Dämmung der Außenwände und Kellerdecke und Erneuerung der Dachhaut wurde das Haus auf Niedrigenergiestandard gebracht. In diesem Zusammenhang wurde eine zentrale Gas-Heizanlage eingebaut und die Sanitärinstallation komplett erneuert.

Auf der Westseite ersetzt ein zweigeschossiger Neubau die bisherigen Garagen und erhöht die Nutzung des Grundstückes. Im Erdgeschoß werden straßenseitig die notwendigen Stellplätze untergebracht, eine neue Wohneinheit orientiert sich über zwei Geschosse zur ruhigen Gartenseite.

Projektdaten:

Volumen	2.250 m ³
Fertigstellung	April 2006
Kosten 1-7	710.600.- E
Leistung	Phasen 1-8

Der neue Baukörper schließt die Lücke zur Nachbarbebauung und schützt den rückwärtigen Gartenbereich vor dem Verkehrslärm der Straße. Zur klaren Trennung von Erschließungsseite und beruhigtem Gartenbereich wurde nicht nur der Eingang des Neubaus auf der Nordwestseite angeordnet, sondern auch der Eingang des bestehenden Hauses dorthin verlegt.



Grundriss OG:
Der Eingang des bestehenden Hauses dorthin verlegt. Die Nebenräume wurden weitgehend zur Nordwestseite und lauten Straße orientiert. Die Wohnräume zur ruhigen sonnigen Gartenseite sind weit aufgeglast.