



Neubau Druckerei mit Bürotrakt in Augsburg Lechhausen

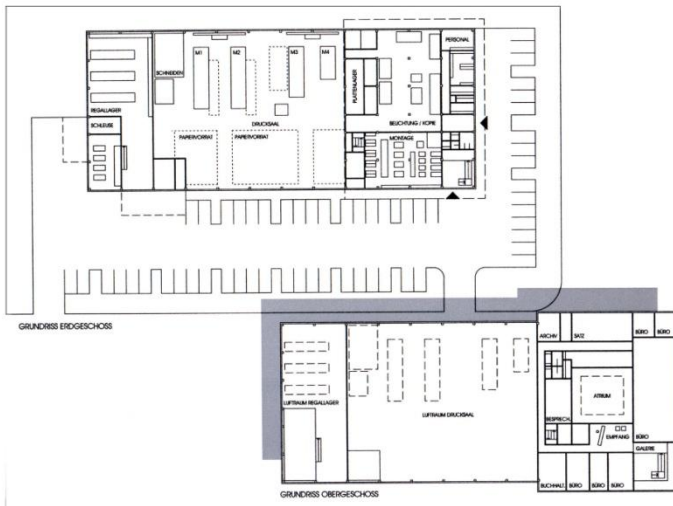
Wegen zeitlicher Zwänge wurde ein konstruktiv einfacher Rasterbau konzipiert, dessen Umsetzung vom ersten Strich bis zur Fertigstellung in 10 Monaten möglich war. Der zur Druckerei gehörige Verwaltungstrakt wurde als quadratischer Kubus auf die Nebenraumzone der Druckhalle aufgesetzt.

Die Büroräume des Verwaltungstrakts sind um einen Atriumhof gruppiert, da in der gewerblich genutzten Umgebung kein Angebot an attraktiven Freiflächen besteht. Das Farbkonzept wurde in Abstimmung mit dem Bauherrn parallel zum neuen Firmenlogo entwickelt.



Projektdaten:

Volumen	19.800 m ³ BRI
Baukosten	5 Mio. DM
Fertigstellung	Juni 2001
Leistung	Phasen 1-9



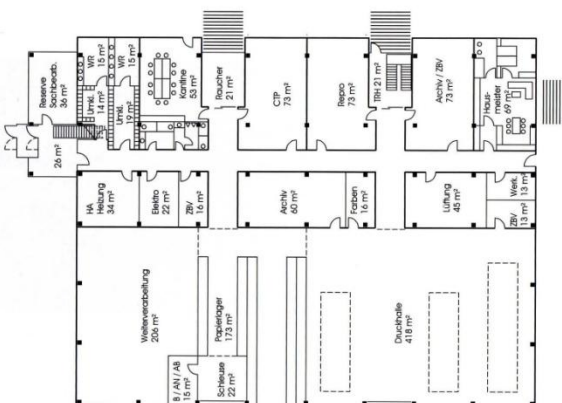
Vorplanung Druckereigebäude in Memmingen

Die eingeschossige Druckhalle erhält ein umlaufendes Oberlichtband zur blendungsfreien Belichtung. Anordnung der Verwaltung über den Nebenräumen der Druckerei. Dachterrasse auf Nebenraumspanne zwischen Verwaltung und Druckhalle.

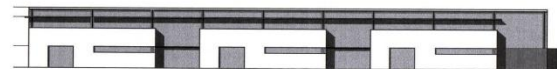
Projektdaten:

Volumen 11.300 m³ BRI

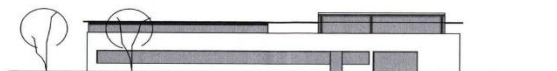
Vorplanung 2004



Ansicht Nord



Ansicht Ost



Ansicht Süd



Ansicht West