



### Standortprüfung, Raumprogramm und Meilensteinplan für den Neubau eines Jugendwohnheimes in Landshut

Katholisches Jugendsozialwerk München

Vergleichende Prüfung zweier Standorte  
Festlegung von Flächenbedarf, Kosten- und Terminrahmen

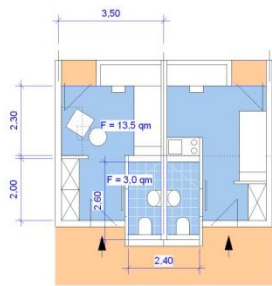
#### Projektdaten:

Volumen: ca. 15.000 m<sup>3</sup> BRI  
Fertigstellung: geplant für 2012



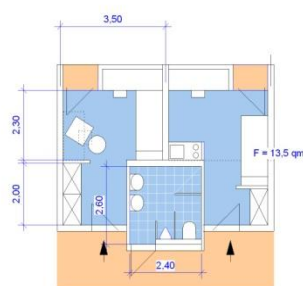


Einzelzimmer



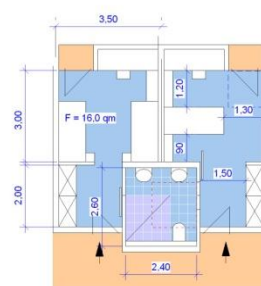
F = 16,5 qm

Einzelzimmer TWG



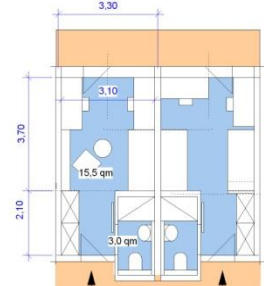
F = 17,5 qm

DZ + Barrierefrei Teil 2



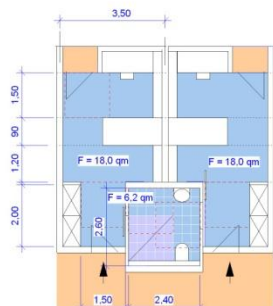
F = 19,0 qm

EZ und DZ Variante 1



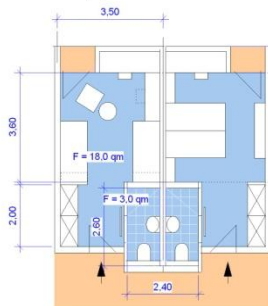
F = 18,5 qm

Barrierefreie WG's Teil 1



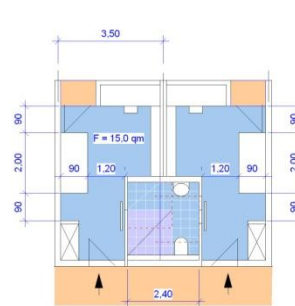
F = ca. 21,0 qm

Doppelzimmer



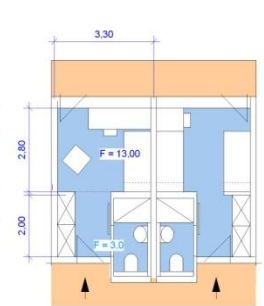
F = ca. 21,0 qm

EZ Barrierefrei Teil 2



F = 18,0 qm

EZ und DZ Variante 2



F = 16,0 qm