

## Entwicklungsplanung Bezirkskrankenhaus Haar

Gesamtareal ca. 50 ha  
denkmalgeschützter Gebäudebestand

Untersuchung zur Nachnutzung und  
Vermarktbarkeit von nicht  
betriebsnotwendigen Flächen  
2004 – 2006 für Cronauer Beratung Planung

Aufnahme des Gebäudebestandes,  
Auswertung der Bestandsdaten, Ausweisung  
von Entwicklungsflächen, Ermittlung des  
Nettobaulands, Bewertung von Gebäuden  
und Entwicklungsflächen, Vorbereitung der  
Unterlagen für die nachfolgende  
städtebauliche Rahmenplanung



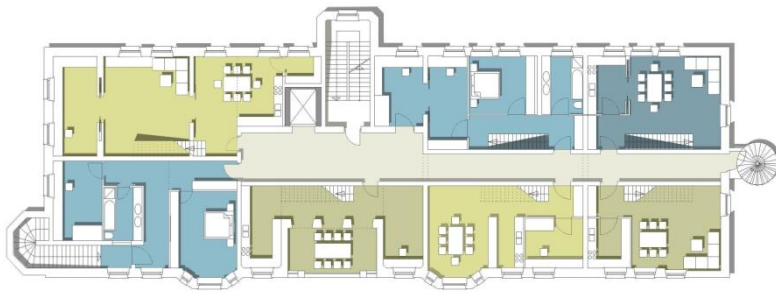


### Entwicklungsplanung BKH Haar

Städtebauliche Alternativuntersuchung  
Neubaugebiete 2005







### Entwicklungsplanung Bezirkskrankenhaus Haar

Umnutzung Bestand: Beispiel CS 67 Wohnen

### Standortprüfung und Umnutzungsvorschlag für ein Pflegeheim in Oberbayern



Areal ca. 32.000 qm  
Standortprüfung im Auftrag von: Cronauer Beratung Planung München 2006