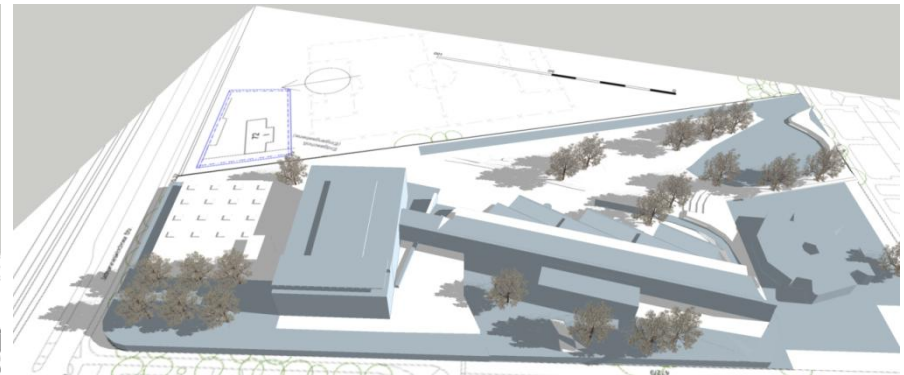
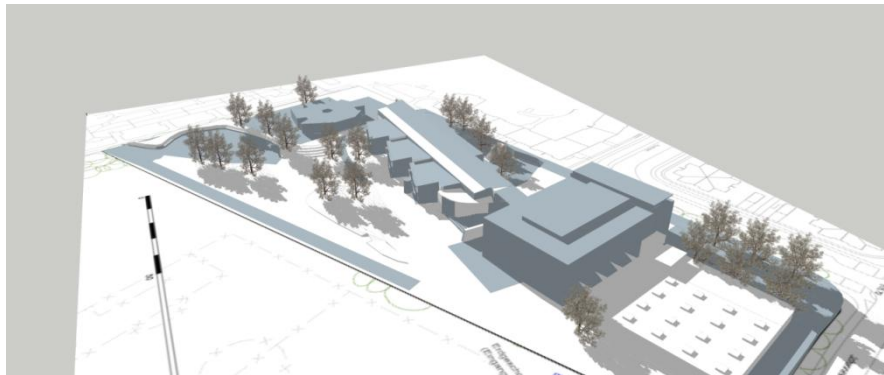


Schulerweiterung

Machbarkeitsstudie zur Erweiterung einer Münchner Realschule von 3 auf 5 Züge mit Doppelsporthalle
2016/2017

Erweiterung der zweizügigen Bestandsschule auf beengten Grundstücksverhältnissen:
Durch den Abbruch der sanierungsbedürftigen Einfachsporthalle und Rückbau des bestehenden
Interimpavillons wird Platz geschaffen für einen kompakten Baukörper mit drei Lernhäusern,
Mensa im Gartengeschoß und angeschlossener Doppelsporthalle.



Schülerweiterung

Machbarkeitsstudie zur Erweiterung einer Münchner Realschule von 3 auf 5 Züge mit Doppelsporthalle

