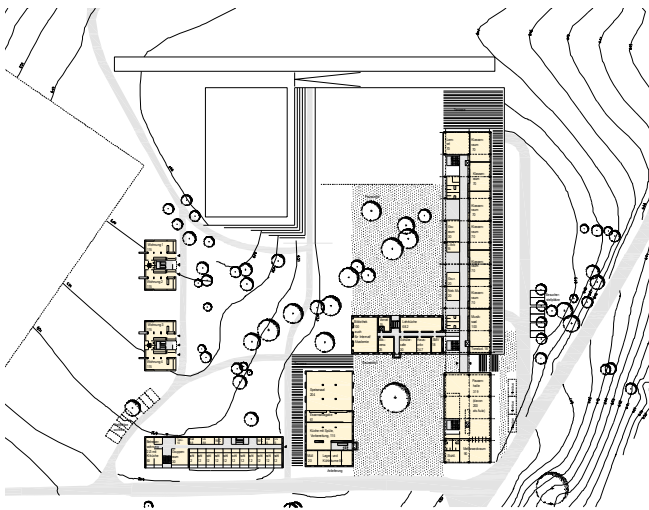


Städtebauliches Plangutachten Montessorischule Biberkor

Umnutzung eines landwirtschaftlichen Gutes mit Bausubstanz aus verschiedenen Epochen,
Zusammenarbeit mit cps Architekten Ingenieure
Planung: 2002



Umbau und Erweiterung Montessorischule Garmisch

Geschossfläche 3000 qm
Teilweise denkmalgeschützter Gebäudebestand
Voruntersuchung zum Umbau der bestehenden Schule und angrenzender Lagerhalle zu Turnhalle
und 8 Klassenzimmern.
2005 für Trägerverein Montessorischule Garmisch-Partenkirchen

Umfang 2.900 m² BGF
Vorplanung 2005 *

